



WOER | POWER CABLE SYSTEMS

[ COMPONENTES Y ACCESORIOS PARA CABLES DE POTENCIA ]

### Conectores para Sistema Subterráneo

[ Codos 200 Amp, Cuerpos en "T", Adaptadores, Apartarrays ]

### Accesorios

[ Empalmes y Terminales Termocontráctiles, Contráctiles en Frío, Botas y Mangas ]

### Sellos y Botas

[ Sello de Ductos, Autoinflable, Espuma de Poliuretano ]

### Abrazaderas y Soportes

[ Ménsulas, Correderas, Abrazaderas Sintéticas, Sistema Uniblock ]

### Identificadores para Cable de Potencia

[ WLS, Power Label, W-Silitape ]

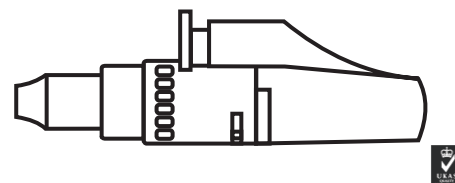
### Accesorios para Baja Tensión

[ W-Silitape, Empalmes, Manga Termocontráctil, Derivaciones, Tubo Termocontráctil con Adhesivo, Capuchones, Conexiones para Motor, etc. ]





**MicroTorch**  
MICRO SOPLETE Y  
PISTOLA DE CALOR



**Especificación:**

**MicroTorch** Herramienta manual y recargable a base de gas butano con encendido electrónico, control de temperatura ajustable y accesorios intercambiables. Con convertidor catalítico que transforma la flama en gas caliente. Triple función: Pistola de calor, micro soplete y cautín inalámbrico. Ideal para la instalación en campo de etiquetas termocontráctiles: PowerLabel y etiqueta tubular WLT.

TRIPLE ACCION: PISTOLA DE CALOR,  
MICRO SOPLETE Y CAUTIN INALAMBRICO.  
ENCENDIDO ELECTRONICO  
RECARGABLE A GAS BUTANO

**Datos Técnicos**



**MicroTorch - WES-640HB**

Capacidad: 7.5ml(30Min aprox)  
Dimensiones 170mm x 25mm(dia).  
Peso: 78g  
Gas: Butano  
Temp. aprox: 450°C  
Encendido y ajuste de temperatura.



**MicroTorch - WES-660M**

Capacidad: 15ml(60Min aprox)  
Dimensiones 250mm x 25mm(dia).  
Peso: 162g  
Gas: Butano  
Temp. aprox: 450°C  
Encendido y ajuste de temperatura.



**MicroTorch - W-MT501**

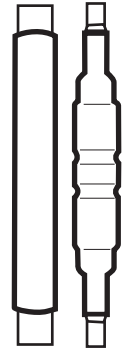
Ideal para accesorios termocontráctiles.  
Capacidad: Repuestos de 500ml.  
Dimensiones 200mm x 25mm(dia).  
Gas: Tanque desechable de gas butano  
Temp. aprox: 1300°C  
Encendido electrónico y ajuste de flama.

**Guía de Selección**

| Catálogo            | Descripción   |
|---------------------|---|
| <b>WES-640HB</b>    | MicroTorch 7.5ml                                      |
| <b>WES-660M</b>     | MicroTorch 15ml                                       |
| <b>WES-660M-KIT</b> | MicroTorch 15ml con estuche de lujo y accesorios      |
| <b>W-MT501</b>      | MicroTorch Boquilla Soplete con Encendido Electrónico |



**W-TMA**  
**Tubo Termocontráctil 1KV**  
 CON ADHESIVO SELLADOR  
 TERMOACTIVADO



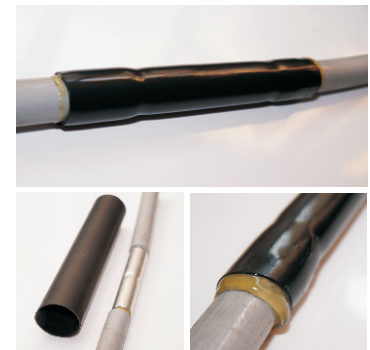
**Especificación:**

**W-TMA** Tubo termocontráctil 1000V con adhesivo sellador termoactivado. Polímero reticulado, retardante a la flama, libre de halógenos. Doble pared con adhesivo sellador termoplástico 100% hermético. Amigable al medio ambiente (RoHS). Resistente a la abrasión, impacto, rayos U.V., intemperismo, contaminación industrial, urbana y marina. Resistente al agua salada, solventes y químicos comunes.

**AI SLAM I EN TO DE EN PAL M ES Y Z AP AT AS  
 SELLADOR TERMOPLASTICO 100% HERMETICO  
 RAN GO DE CON TRAC CI ON MI NI MO 3:1  
 AL TA RES I STEN CIA A LA CON TA MI NA CI ON  
 E IN TEM PER IS MO**

**Datos Técnicos**

| Propiedad                           | Método     | Valor         |
|-------------------------------------|------------|---------------|
| Temperatura de operación            | UL 224     | -45°C a 125°C |
| Temperatura de contracción          |            | 80°C a 125°C  |
| Columna de agua                     |            | 10m           |
| Rigidez dieléctrica                 | IEC 243    | 20KV/mm       |
| Resistividad volumétrica            | IEC 93     | 10E14 ohm.cm  |
| Choque térmico                      | UL 224     | 4hrs @ 225°C  |
| Punto de fusión del adhesivo        | ASTM E28   | 95°C          |
| Resistencia al desprendimiento (PE) | ASTM D1000 | 120N/25mm     |
| Absorción de agua                   | ASTM D570  | <0.2%         |



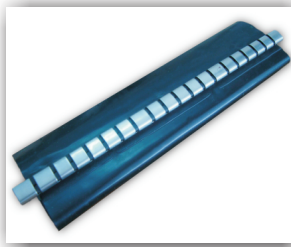
**Guía de Selección**

| Catálogo         | Cal AWG (600V) | D.I. expandido (mm) | D.I. contraído (mm) | Espesor de la pared contraído (mm) | Longitud |
|------------------|----------------|---------------------|---------------------|------------------------------------|----------|
| TMA- 8/2-1200    | 8 - 14         | 8                   | 2                   | 1.8                                | 1.22m    |
| TMA- 12/4-1200   | 2 - 8          | 12                  | 4                   | 2                                  |          |
| TMA- 19/6-1200   | 3/0 - 6        | 19                  | 6                   | 2.5                                |          |
| TMA- 28/6-1200   | 300 - 6        | 28                  | 6                   | 2.5                                |          |
| TMA- 33/8-1200   | 500 - 2        | 32                  | 8                   | 2.5                                |          |
| TMA- 40/12-1200  | 600 - 1/0      | 40                  | 12                  | 2.5                                |          |
| TMA- 51/16-1200  | 1000 - 250     | 51                  | 16                  | 2.5                                |          |
| TMA- 65/19-1200  |                | 65                  | 19                  | 2.8                                |          |
| TMA- 85/25-1200  |                | 85                  | 25                  | 3                                  |          |
| TMA- 115/34-1200 |                | 115                 | 34                  | 3                                  |          |
| TMA- 130/36-1200 |                | 130                 | 36                  | 3                                  |          |
| TMA- 160/50-1200 |                | 160                 | 50                  | 3                                  |          |
| TMA- 210/70-1200 |                | 210                 | 70                  | 3                                  |          |

**TMA-PACK**

| Catálogo       | Longitud (mm) | Piezas x empaque |
|----------------|---------------|------------------|
| TMA- 8/2-PACK  | 150           | 8                |
| TMA- 12/4-PACK | 150           | 7                |
| TMA- 19/6-PACK | 200           | 5                |
| TMA- 28/6-PACK | 200           | 5                |
| TMA- 33/8-PACK | 200           | 5                |

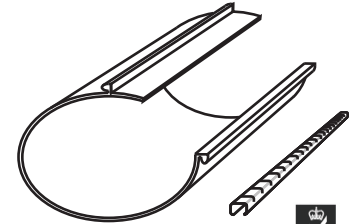




## W-MAT

### Manga Abierta Termocontráctil

CON CIERRE METALICO Y  
ADHESIVO SELLADOR TERMOACTIVADO



#### Especificación:

**W-MAT** Manga abierta termocontráctil 1000V con adhesivo sellador termoactivado. Polímero reticulado, retardante a la flama, libre de halógenos. Doble pared con adhesivo sellador termoplástico 100% hermético. Amigable al medio ambiente (RoHS). Resistente a la abrasión, impacto, rayos U.V., intemperismo, contaminación industrial, urbana y marina. Resistente al agua salada, solventes y químicos comunes.

REPARACION DE CABLES DAÑADOS  
CUBIERTA DE EMPALMES  
SELLADOR TERMOPLASTICO 100% HERMETICO  
ALTA RESISTENCIA A LA CONTAMINACION  
E INTEMPERISMO

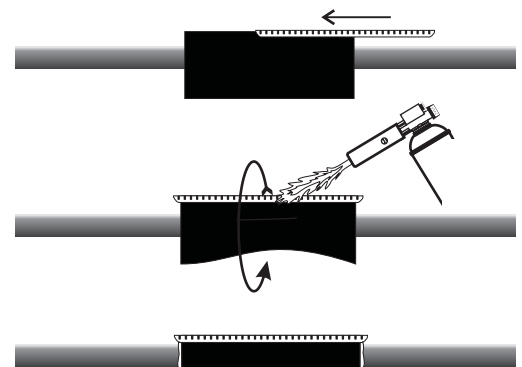
## Datos Técnicos

| Propiedad                           | Método     | Valor         |
|-------------------------------------|------------|---------------|
| Temperatura de operación            | UL 224     | -45°C a 125°C |
| Temperatura de contracción          |            | 80°C a 125°C  |
| Columna de agua                     |            | 10m           |
| Rigidez dieléctrica                 | IEC 243    | 20KV/mm       |
| Resistividad volumétrica            | IEC 93     | 10E14 ohm.cm  |
| Choque térmico                      | UL 224     | 4hrs @ 225°C  |
| Punto de fusión del adhesivo        | ASTM E28   | 95°C          |
| Resistencia al desprendimiento (PE) | ASTM D1000 | 120N/25mm     |
| Absorción de agua                   | ASTM D570  | <0.2%         |



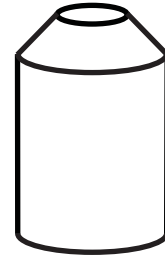
## Guía de Selección

| Catálogo     | Diámetro               |                           | Longitud (mm) |
|--------------|------------------------|---------------------------|---------------|
|              | Antes de contraer (mm) | Totalmente contraído (mm) |               |
| W-MAT-43/8   | 43                     | 8                         | 1000          |
| W-MAT-53/13  | 53                     | 13                        | 1000          |
| W-MAT-75/22  | 75                     | 22                        | 1000          |
| W-MAT-105/30 | 105                    | 30                        | 1000          |
| W-MAT-146/38 | 146                    | 38                        | 1000          |
| W-MAT-198/55 | 198                    | 55                        | 1000          |





**W-CAP**  
**Capuchón Sellador Termocontráctil**  
 CON ADHESIVO SELLADOR  
 TERMOACTIVADO



**Especificación:**

**W-CAP** Capuchón sellador termocontráctil 1000V con adhesivo sellador termoactivado. Polímero reticulado, retardante a la flama, libre de halógenos. Adhesivo sellador termoplástico 100% hermético. Amigable al medio ambiente (RoHS). Resistente a la abrasión, impacto, rayos U.V., intemperismo, contaminación industrial, urbana y marina. Resistente al agua salada, solventes y químicos comunes.

SELLO DE PUNTAS PARA CABLE DE POTENCIA  
 GARANTIZA LA INTEGRIDAD DEL CABLE  
 SELLADOR TERMOPLASTICO 100% HERMETICO  
 AISLA PUNTAS VIVAS HASTA 1000V

**Datos Técnicos**

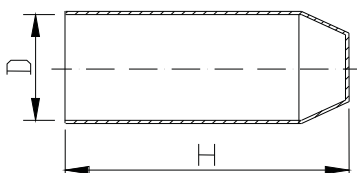
| Propiedad                           | Método     | Valor         |
|-------------------------------------|------------|---------------|
| Temperatura de operación            | UL 224     | -45°C a 125°C |
| Temperatura de contracción          |            | 80°C a 125°C  |
| Columna de agua                     |            | 10m           |
| Rigidez dieléctrica                 | IEC 243    | 20KV/mm       |
| Resistividad volumétrica            | IEC 93     | 10E14 ohm.cm  |
| Choque térmico                      | UL 224     | 4hrs @ 225°C  |
| Punto de fusión del adhesivo        | ASTM E28   | 95°C          |
| Resistencia al desprendimiento (PE) | ASTM D1000 | 120N/25mm     |
| Absorción de agua                   | ASTM D570  | <0.2%         |



Nota: Disponible con válvula **W-CAP-V**

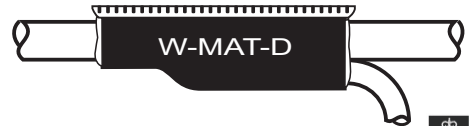
**Guía de Selección**

| Catálogo            | Diámetro                  |                              | Longitud<br>H |
|---------------------|---------------------------|------------------------------|---------------|
|                     | Antes de contraer<br>(mm) | Totalmente<br>contraído (mm) |               |
| <b>W-CAP-11/5</b>   | 11                        | 5.5                          | 22            |
| <b>W-CAP-16/7</b>   | 16                        | 7.5                          | 75            |
| <b>W-CAP-25/10</b>  | 25                        | 10.5                         | 80            |
| <b>W-CAP-32/16</b>  | 32                        | 16.5                         | 90            |
| <b>W-CAP-50/26</b>  | 50                        | 26                           | 115           |
| <b>W-CAP-70/37</b>  | 70                        | 37                           | 120           |
| <b>W-CAP-100/46</b> | 100                       | 46                           | 140           |
| <b>W-CAP-120/57</b> | 120                       | 57                           | 155           |





**W-MAT-D**  
**Manga Abierta para Derivación**  
 CON ADHESIVO SELLADOR Y  
 MASTIQUE TERMOACTIVADO



**Especificación:**

**W-MAT-D** Manga abierta para derivación termocontráctil 1000V con adhesivo sellador y mastique reticulado, retardante a la flama, libre de halógenos. Adhesivo sellador termoplástico 100% hermético. Amigable al medio ambiente (RoHS). Resistente a la abrasión, impacto, rayos U.V., intemperismo, contaminación industrial, urbana y marina. Resistente al agua salada, solventes y químicos comunes.

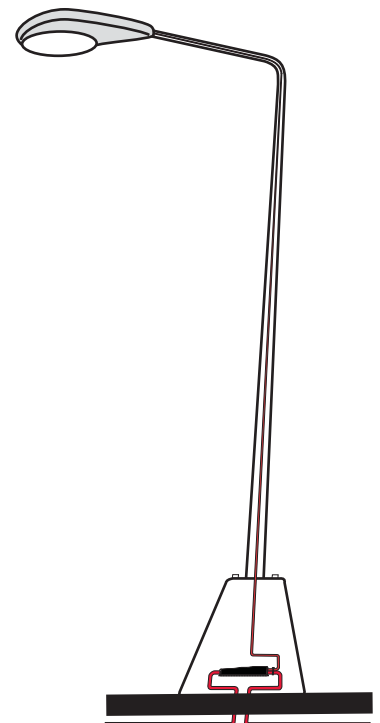
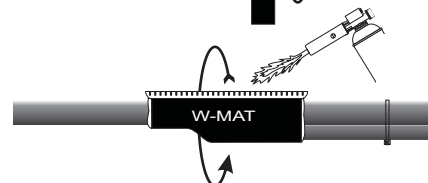
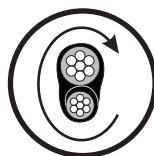
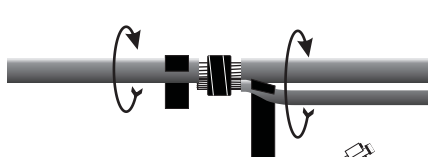
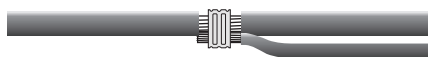
DERIVACION DE CABLES HASTA 1000V  
 EVITA EL CORTE DEL CONDUCTOR PRINCIPAL  
 ENCAPSULA Y SELLA LA CONEXION ELECTRICA  
 PERMITE HASTA 4 SALIDAS ADICIONALES

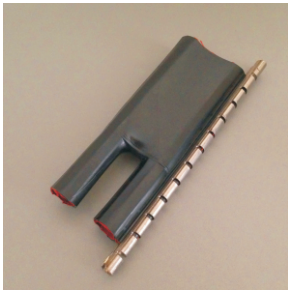
**Datos Técnicos**

| Propiedad                           | Método     | Valor         |
|-------------------------------------|------------|---------------|
| Temperatura de operación            | UL 224     | -45°C a 125°C |
| Temperatura de contracción          |            | 80°C a 125°C  |
| Columna de agua                     |            | 10m           |
| Rigidez dieléctrica                 | IEC 243    | 20KV/mm       |
| Resistividad volumétrica            | IEC 93     | 10E14 ohm.cm  |
| Choque térmico                      | UL 224     | 4hrs @ 225°C  |
| Punto de fusión del adhesivo        | ASTM E28   | 95°C          |
| Resistencia al desprendimiento (PE) | ASTM D1000 | 120N/25mm     |
| Absorción de agua                   | ASTM D570  | <0.2%         |

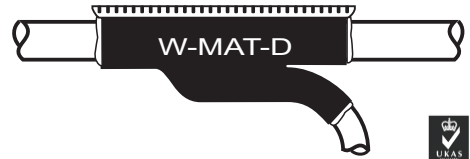
**Guía de Selección**

| Catálogo        | Principal | Derivados | Longitud (mm) |
|-----------------|-----------|-----------|---------------|
| W-MAT-43/8-150  | 8-1/0     | 10-1/0    | 150           |
| W-MAT-53/13-200 | 2-4/0     | 10-4/0    | 200           |
| W-MAT-75/22-250 | 4/0-500   | 2/500     | 250           |





**W-RSKT**  
**Bota Abierta para Derivación**  
 CON CIERRE METALICO  
 Y ADHESIVO SELLADOR



**Especificación:**

**W-RSKT** Bota abierta termocontráctil para derivación de cables hasta 1000V con cierre metálico y adhesivo sellador. Polímero reticulado, retardante a la flama, libre de halógenos. Adhesivo sellador termoplástico 100% hermético. Amigable al medio ambiente (RoHS). Resistente a la abrasión, impacto, rayos U.V., intemperismo, contaminación industrial, urbana y marina. Resistente al agua salada, solventes y químicos comunes.

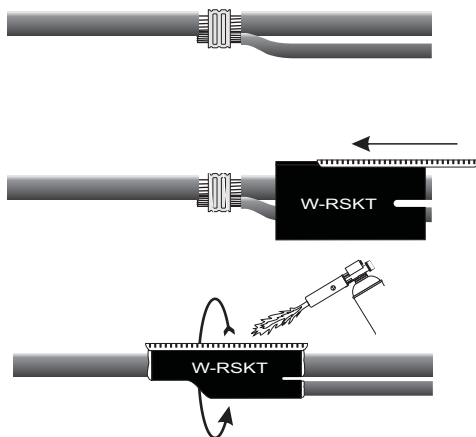
DERIVACION DE CABLES HASTA 1000V  
 EVITA EL CORTE DEL CONDUCTOR PRINCIPAL  
 ENCAPSULA Y SELLA LA CONEXION ELECTRICA  
 PERMITE HASTA 4 SALIDAS ADICIONALES

**Datos Técnicos**

| Propiedad                           | Método     | Valor         |
|-------------------------------------|------------|---------------|
| Temperatura de operación            | UL 224     | -45°C a 125°C |
| Temperatura de contracción          |            | 80°C a 125°C  |
| Columna de agua                     |            | 10m           |
| Rigidez dieléctrica                 | IEC 243    | 20KV/mm       |
| Resistividad volumétrica            | IEC 93     | 10E14 ohm.cm  |
| Choque térmico                      | UL 224     | 4hrs @ 225°C  |
| Punto de fusión del adhesivo        | ASTM E28   | 95°C          |
| Resistencia al desprendimiento (PE) | ASTM D1000 | 120N/25mm     |
| Absorción de agua                   | ASTM D570  | <0.2%         |

**Guía de Selección**

| Catálogo | Principal | Derivados |
|----------|-----------|-----------|
| W-RSKT-1 | 4-2       | 8-2       |
| W-RSKT-2 | 1/0-3/0   | 4-1/0     |
| W-RSKT-3 | 1/0-3/0   | 1/0-3/0   |

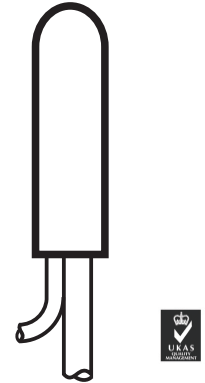




## W-CKV

### Kit de Conexión Termocontráctil 1 KV

CON MASTIQUE SELLADOR TERMOACTIVADO



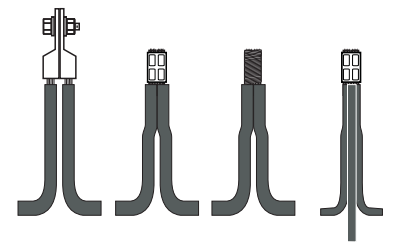
#### Especificación:

**W-CKV** Kit de conexión en "V" o "L" termocontráctil hasta 1000V con mastique sellador termoactivado. Polímero reticulado, retardante a la flama, libre de halógenos. 100% hermético. Amigable al medio ambiente (RoHS). Resistente a la abrasión, impacto, rayos U.V., intemperismo, contaminación industrial, urbana y marina. Resistente al agua salada, solventes y químicos comunes.

CONEXION DE MOTORES, LUMINARIAS Y EQUIPOS COMPACTO, FLEXIBLE Y 100% HERMETICO PERMITE LA VERIFICACIÓN PREVIA DE FASES FACIL INSTALACION Y REMOCION

### Datos Técnicos

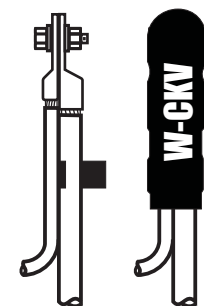
| Propiedad                           | Método     | Valor         |
|-------------------------------------|------------|---------------|
| Temperatura de operación            | UL 224     | -45°C a 125°C |
| Temperatura de contracción          |            | 80°C a 125°C  |
| Columna de agua                     |            | 10m           |
| Rigidez dieléctrica                 | IEC 243    | 20KV/mm       |
| Resistividad volumétrica            | IEC 93     | 10E14 ohm.cm  |
| Choque térmico                      | UL 224     | 4hrs @ 225°C  |
| Punto de fusión del adhesivo        | ASTM E28   | 95°C          |
| Resistencia al desprendimiento (PE) | ASTM D1000 | 120N/25mm     |
| Absorción de agua                   | ASTM D570  | <0.2%         |



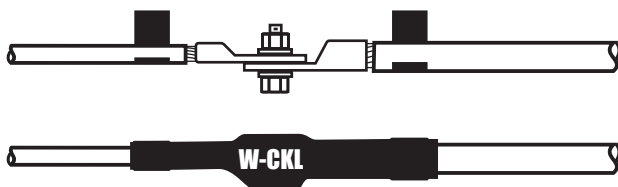
Conexión por zapatas, a compresión, entorchado o múltiples.

### Guía de Selección

| Catálogo                      | Calibre (AWG) | Rango (mm) | Longitud (mm) |
|-------------------------------|---------------|------------|---------------|
| <b>KIT DE CONEXIÓN EN "V"</b> |               |            |               |
| W-CKV-1                       | 14 - 10       | 6 - 20     | 55            |
| W-CKV-2                       | 12 - 4        | 8.5 - 25   | 68            |
| W-CKV-3                       | 2 - 4/0       | 15 - 42    | 110           |
| W-CKV-4                       | 250 - 500     | 23 - 55    | 140           |
| <b>KIT DE CONEXIÓN EN "L"</b> |               |            |               |
| W-CKL-1                       | 8 - 4/0       | 6 - 17     | 220           |
| W-CKL-2                       | 250 - 1000    | 18 - 34    | 250           |



Kit de Conexión en "V"



Kit de Conexión en "L"

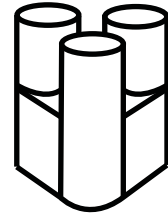




## W-BTC

### Bota Termocontráctil

DE SALIDA MÚLTIPLE CON  
SELLADOR TERMOACTIVADO



### Especificación:

**W-BTC** Bota termocontráctil de salida múltiple para sello de acometida entre el tubo conduit y los cables. con sellador termoactivado. Polímero reticulado, retardante a la flama, libre de halógenos. 100% hermético. Amigable al medio ambiente (RoHS). Resistente a la abrasión, impacto, rayos U.V., intemperismo, contaminación industrial, urbana y marina. Resistente al agua salada, solventes y químicos comunes.

HERMETIZA LA ACOMETIDA  
MINIMIZA LA CANTIDAD DE CABLE UTILIZADO  
AYUDA A SOPORTAR EL CABLE EN LA TRANSICION  
MEJORA LA APARIENCIA DE LA INSTALACION  
EVITA EL DAÑO MECANICO

### Datos Técnicos

| Propiedad                           | Método     | Valor         |
|-------------------------------------|------------|---------------|
| Temperatura de operación            | UL 224     | -45°C a 125°C |
| Temperatura de contracción          |            | 80°C a 125°C  |
| Columna de agua                     |            | 10m           |
| Rigidez dieléctrica                 | IEC 243    | 20KV/mm       |
| Resistividad volumétrica            | IEC 93     | 10E14 ohm.cm  |
| Choque térmico                      | UL 224     | 4hrs @ 225°C  |
| Punto de fusión del adhesivo        | ASTM E28   | 95°C          |
| Resistencia al desprendimiento (PE) | ASTM D1000 | 120N/25mm     |
| Absorción de agua                   | ASTM D570  | <0.2%         |



### Guía de Selección

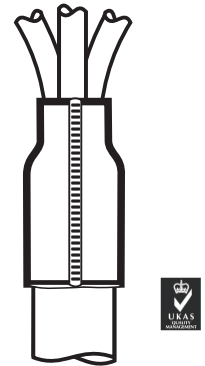
| Catálogo                         | Salidas   | Diámetro del Conduit (mm) | Diámetro Principal     |                          | Diámetro de las Piernas |                          | Longitud total (mm) | Configuración |
|----------------------------------|-----------|---------------------------|------------------------|--------------------------|-------------------------|--------------------------|---------------------|---------------|
|                                  |           |                           | Antes de contraer (mm) | Después de Contraer (mm) | Antes de Contraer (mm)  | Después de Contraer (mm) |                     |               |
| <b>W-BTC-1-60/30</b>             | 1         | 1-1/2" A 2"               | 60                     | 30                       | 45                      | 10                       | 130±5               |               |
| <b>W-BTC-1-95/50</b>             | 1         | 3"                        | 95                     | 50                       | 50                      | 25                       | 170±5               |               |
| <b>W-BTC-1-100/52</b>            | 1         | 3"                        | 100                    | 52                       | 20                      | 8                        | 150±5               |               |
| <b>W-BTC-1-160/92</b>            | 1         | 4" A 6"                   | 160                    | 92                       | 60                      | 20                       | 150±5               |               |
| <b>W-BTC-2-65/22</b>             | 2         | 2"                        | 65                     | 22                       | 38                      | 15                       | 145±6               |               |
| <b>W-BTC-2-90/60</b>             | 2         | 3"                        | 90                     | 60                       | 30                      | 8.5                      | 190±5               |               |
| <b>W-BTC-3-130/63 C/BTC-CAP*</b> | 2         | 4"                        | 48                     | 19                       | 20                      | 9                        | 145±5               |               |
| <b>W-BTC-3-75/38</b>             | 3         | 1-1/2" A 2-1/2"           | 75                     | 38                       | 32                      | 10                       | 170±5               |               |
| <b>W-BTC-3-105/55</b>            | 3         | 3"                        | 95                     | 59                       | 50                      | 18                       | 215±5               |               |
| <b>W-BTC-3-130/63*</b>           | 3         | 4"                        | 130                    | 63                       | 61                      | 24                       | 230±5               |               |
| <b>W-BTC-3-170/77*</b>           | 3         | 6"                        | 170                    | 77                       | 75                      | 28                       | 280±5               |               |
| <b>W-BTC-4-75/26</b>             | 4         | 1-1/2" A 2-1/2"           | 75                     | 26                       | 28                      | 7                        | 175±5               |               |
| <b>W-BTC-4-100/47</b>            | 4         | 3"                        | 100                    | 47                       | 38                      | 12                       | 198±5               |               |
| <b>W-BTC-4-125/52</b>            | 4         | 4"                        | 125                    | 52                       | 52                      | 15                       | 240±5               |               |
| <b>W-BTC-4-160/70</b>            | 4         | 6"                        | 160                    | 70                       | 64                      | 19                       | 260±5               |               |
| <b>W-BTC-Cap</b>                 | *Capuchón |                           | 35                     | 19                       |                         |                          | 50                  |               |

\*INCLUYE UN CAPUCHÓN BTC-CAP





**W-BTCX**  
**Bota Abierta Termocontráctil**  
 CON ADHESIVO SELLADOR Y  
 MASTIQUE TERMOACTIVADO



**Especificación:**

**W-BTCX** Bota abierta termocontráctil para sello de acometidas. 1 a 4 salidas, se puede instalar aún cuando los cables ya han sido conectados. Polímero reticulado, retardante a la flama, libre de halógenos. Sellador termoplástico 100% hermético. Amigable al medio ambiente (RoHS). Resistente a la abrasión, impacto, rayos U.V., intemperismo, contaminación industrial, urbana y marina. Resistente al agua salada, solventes y químicos comunes.

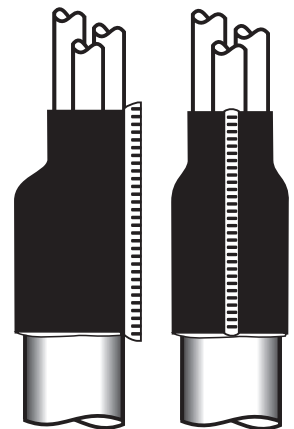
PERMITE SU INSTALACION AUN CUANDO  
 YA HAN SIDO CONECTADOS LOS CABLES  
 DE 1 HASTA 4 SALIDAS  
 PREVIENE EL DAÑO MECANICO  
 100% HERMETICO

**Datos Técnicos**

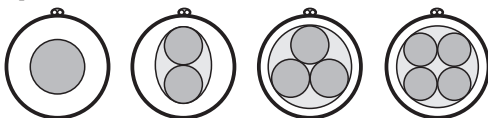
| Propiedad                           | Método     | Valor         |
|-------------------------------------|------------|---------------|
| Temperatura de operación            | UL 224     | -45°C a 125°C |
| Temperatura de contracción          |            | 80°C a 125°C  |
| Columna de agua                     |            | 10m           |
| Rigidez dieléctrica                 | IEC 243    | 20KV/mm       |
| Resistividad volumétrica            | IEC 93     | 10E14 ohm.cm  |
| Choque térmico                      | UL 224     | 4hrs @ 225°C  |
| Punto de fusión del adhesivo        | ASTM E28   | 95°C          |
| Resistencia al desprendimiento (PE) | ASTM D1000 | 120N/25mm     |
| Absorción de agua                   | ASTM D570  | <0.2%         |

**Guía de Selección**

| Catálogo             | Diámetro del conduit |          | Diámetro de la salida | No. de vías |
|----------------------|----------------------|----------|-----------------------|-------------|
|                      | pulg.                | mm       |                       |             |
| W-BTCX-75/45-45/22   | 1-1/2" A 2-1/2"      | 50 - 70  | 25 - 45               | 1-4         |
| W-BTCX-110/60-80/30  | 3" A 4"              | 65 - 100 | 35 - 80               | 1-4         |
| W-BTCX-140/80-100/40 | 4" A 5"              | 85 - 135 | 45 - 100              | 1-4         |

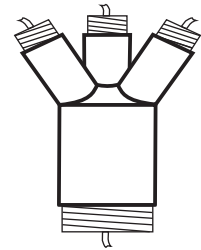


**Opciones**





**BCF**  
**Bota Contráctil en Frío**  
 DE HULE SILICON Y  
 APLICACION EN FRIO



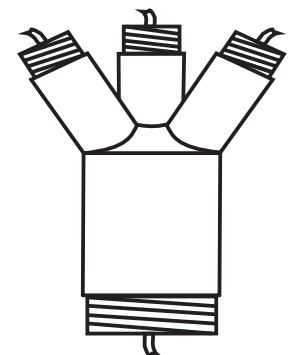
**Especificación:**

**BCF** Bota contráctil en frío de hule silicón anti-tracking para sello de acometidas. 3 salidas. Polímero elastomérico retardante a la flama, libre de halógenos. Sello positivo 100% hermético. Amigable al medio ambiente (RoHS). Resistente a la abrasión, impacto, rayos U.V., intemperismo, contaminación industrial, urbana y marina. Resistente al agua salada, solventes y químicos comunes.

**FACIL DE INSTALAR, NO REQUIERE FLAMA  
 RESISTENTE AL INTEMPERISMO, TRACKING Y  
 ALTA CONTAMINACION  
 SELLO POSITIVO 100% HERMETICO**

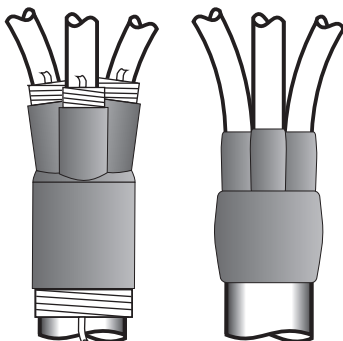
**Datos Técnicos**

| Propiedad                           | Método     | Valor                         |
|-------------------------------------|------------|-------------------------------|
| Temperatura de operación            | UL 224     | -60°C a 200°C                 |
| Resistencia a la tensión            | ASTM D2671 | 10 Mpa                        |
| Elongación                          | ASTM D2671 | 800%                          |
| Rigidez dieléctrica                 | IEC 243    | 26KV/mm                       |
| Resistividad volumétrica            | IEC 93     | 5.0 X 10 <sup>15</sup> ohm.cm |
| Constante dieléctrica               | IEC60250   | 2.8                           |
| Resistencia al tracking             | IEC60587   | 1A4.5                         |
| Resistencia al desprendimiento (PE) | ASTM D1000 | 120N/25mm                     |
| Factor de discipación               | IEC60250   | 0.001                         |



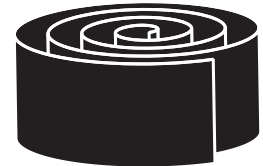
**Guía de Selección**

| Catálogo | Díámetro Principal | Diametro del conduit |         | Díámetro de la salida | No. de vías |
|----------|--------------------|----------------------|---------|-----------------------|-------------|
|          | mm                 | mm                   | pulg.   | mm                    |             |
| BCF-3    | 104/ 50            | 52- 94               | 2" A 3" | 22- 34                | 3           |
| BCF-4    | 120/ 59            | 61-110               | 3" A 4" | 25- 41                | 3           |





**W-SiliTape-BLACK**  
**Cinta de Silicón Autofusionable 1000V**  
 HULE SILICON AUTOFUSIONABLE  
 APLICACION EN FRIO



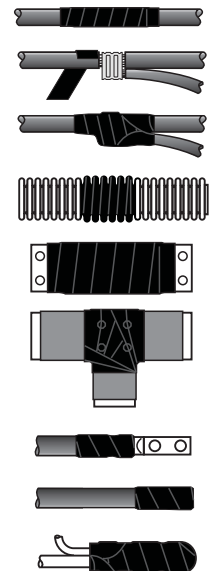
**Especificación:**

**W-SiliTape-BLACK** Cinta de silicón autofusionable para 1000V. Aplicación en frío, color negro resistente al intemperismo, rayos U.V., contaminación, combustibles, aceites, ácidos, solventes, agua salada, ozono, abrasión. Se estira a más del 200% y soporta una temperatura de hasta 260°C. Aislamiento clase H. Amigable al medio ambiente (RoHS). Polímero elastomérico retardante a la flama, libre de halógenos. 100% hermético.

LA CINTA ELECTRICA MAS AVANZADA Y VERSATIL JAMAS CREADA  
 NO CONTIENE ADHESIVOS NI PEGAMENTOS  
 SE FUSIONA CONSIGO MISMA SIN DESPRENDERSE  
 NI DEJAR RESIDUOS

Aisla y hermetiza aún a altas presiones. Muy versátil, se amolda a cualquier superficie de cualquier forma y material, aun con polvo, grasa o químicos. Perfecta para reparaciones y emergencias. Vida estimada superior a 30 años.

**Usos:**  
 Eléctrico, industrial, energía, petróleo, minería, telecom, automotriz, marino, aeroespacial, militar, electrónico, manufacturas, recubrimientos, etc.



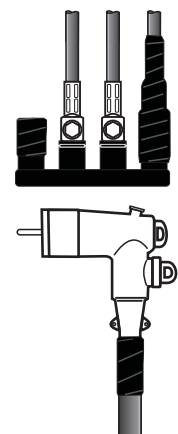
**Datos Técnicos**

| Propiedad                | Método     | Valor         |
|--------------------------|------------|---------------|
| Temperatura de operación | UL 224     | -60°C a 260°C |
| Resistencia a la tensión | ASTM D412  | >800PSI       |
| Elongación               | ASTM D412  | >500%         |
| Rigidez dieléctrica      | IEC 243    | >20KV/mm      |
| Dureza                   | ASTM D2240 | 60SA          |
| Factor de discipación    | IEC60250   | 0.001         |

**Guía de Selección**

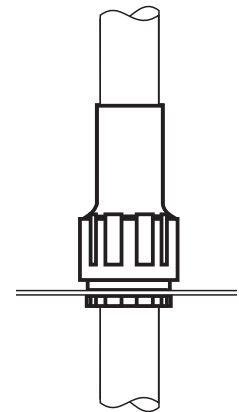
| Catálogo                        | Ancho | Largo | Espesor |
|---------------------------------|-------|-------|---------|
|                                 | mm    | mm    | mm      |
| <b>W-SILITAPE-BLACK-50mmx5m</b> | 50    | 5000  | 0.75    |
| <b>W-SILITAPE-BLACK-25mmx5m</b> | 25    | 5000  | 0.75    |

EMPALMES, DERIVACIONES, TERMINALES, SELLO DE PUNTAS, CONEXIONES DE MOTOR, LUMINARIAS, BARRAS, TABLEROS, CONECTADORES MULTIPLES, LINEAS AEREAS, SUBTERRANEO, CONEXION DE TRANSFORMADORES, ADAPTADOR DE TIERRAS, DUCTOS, MANGUERAS, ARNESES, SUJECION DE CABLES, SELLO DE DUCTOS, MOTORES, TUBERIAS, MOFLES, ETC. ETC. ETC.





**W-RSLT**  
**Boquilla Pasamuros Termocontráctil**  
 CON ADHESIVO SELLADOR Y SELLO "O-RING"



**Especificación:**

**W-RSLT** Boquilla Pasamuros Termocontráctil para entrada y sello de cables de potencia a tableros, transformadores de pedestal, gabinetes y cajas de conexiones. Consta de dos partes, tuerca con rosca exterior y cuerpo termocontráctil de polímero reticulado, retardante a la flama, libre de halógenos. Sellador termoplástico 100% hermético. Amigable al medio ambiente (RoHS). Resistente a la abrasión, impacto, rayos U.V., intemperismo y contaminación.

**ASEGURA LA HERMETICIDAD A LA ENTRADA DEL CABLE O CONDUIT AL GABINETE PREVIENE DAÑO MECANICO AL CABLE CON LOS BORDES DEL BARRENO 100% HERMETICO**

**Datos Técnicos**

| Propiedad                           | Método     | Valor                     |
|-------------------------------------|------------|---------------------------|
| Temperatura de operación            | IEC 216    | -50°C a 90°C              |
| Temperatura de contracción          |            | 80°C a 125°C              |
| Columna de agua                     |            | 10m                       |
| Rigidez dieléctrica                 | IEC 243    | 20KV/mm                   |
| Resistividad volumétrica            | IEC 93     | 1X10 <sup>14</sup> ohm.cm |
| Choque térmico                      | UL 224     | 4hrs @ 225°C              |
| Punto de fusión del adhesivo        | ASTM E28   | 95°C                      |
| Resistencia al desprendimiento (PE) | ASTM D1000 | 120N/25mm                 |
| Absorción de agua                   | ISO 62     | <0.1%                     |

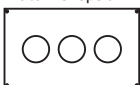
| Catálogo        | Longitud<br>mm | Diametro Máximo<br>mm | Diametro Mínimo<br>mm | Diametro Barreno<br>mm |
|-----------------|----------------|-----------------------|-----------------------|------------------------|
| <b>W-RSLT-1</b> | 112            | 38                    | 20                    | 51                     |
| <b>W-RSLT-2</b> | 175            | 65                    | 37                    | 90                     |

**ACCESORIOS\***

[Acero galvanizado o Fibra de vidrio reforzada]



Placa Monopolar

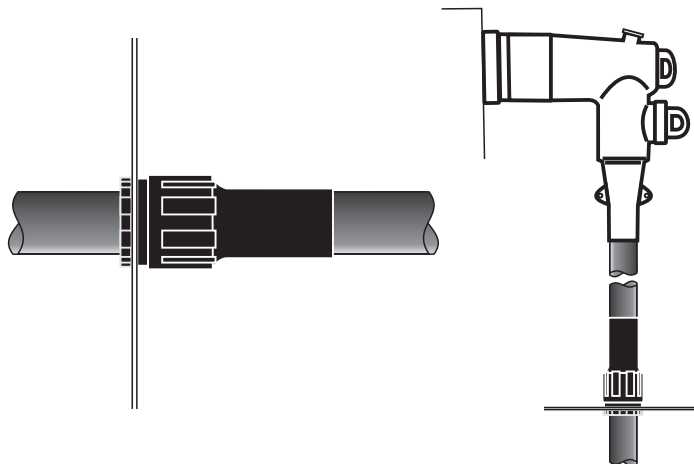


Placa Tripolar



Placa Tripolar Bipartida

\*Consulte a WOER para dimensiones y opciones.





## WoLabel Etiquetas Industriales Termocontráctiles y Poliméricas

IDENTIFICACION DE CABLES, TABLEROS,  
MOTORES, EQUIPO, MAQUINARIA, ETC.



### W-DuraLabel-PP

ETIQUETA SINTETICA DE POLIPROPILENO REFORZADO  
POLIMERO RESISTENTE A TEMPERATURA Y SOLVENTES

Ideal para identificación de tableros, gabinetes, motores, cables de potencia, activo fijo, equipo, herramientas, archivo, oficina, laboratorio, taller, etc.



### W-MetaLabel-HD

ETIQUETA SINTETICA METALIZADA  
DE ALTO DESEMPEÑO

Para condiciones severas de operación o aplicaciones que requieren un acabado metálico y elegante: Placas de datos, diagramas, gabinetes, motores, equipo especial. Resistente a ácidos, solventes, intemperismo y alta contaminación. Temp. Operación: -20 a 150°C.



### W-PowerLabel-HS

ETIQUETA TERMOCONTRACTIL PARA CABLES DE  
POTENCIA CON ADHESIVO TERMOACTIVADO

Para identificación de cables potencia, tuberías, barras cuando no se tiene acceso a la punta. Resistente a acidos, solventes, intemperismo, alta contaminación. Se puede encapsular con W-Silitape-CLR.



## Guía de Selección

| Catálogo                           | Descripción  | Color      | Ancho mm | Largo m |
|------------------------------------|--|------------|----------|---------|
| <b>W-DuraLabel-PP-15mx50mm</b>     | Etiqueta sintética de polipropileno reforzado                  | Blanco     | 50       | 15      |
| <b>W-DuraLabel-PP-15mx25mm</b>     | Etiqueta sintética de polipropileno reforzado                  | Blanco     | 25       | 15      |
| <b>W-MetaLabel-HD-7.5mx50mm</b>    | Etiqueta sintética de poliéster reforzado                      | Plata mate | 50       | 7.5     |
| <b>W-MetaLabel-HD-7.5mx25mm</b>    | Etiqueta sintética de poliéster reforzado                      | Plata mate | 25       | 7.5     |
| <b>W-PowerLabel-HS-5mx50mm</b>     | Etiqueta termocontráctil con adhesivo termoactivado            | Amarillo   | 50       | 5       |
| <b>W-PowerLabel-HS-5mx25mm</b>     | Etiqueta termocontráctil con adhesivo termoactivado            | Amarillo   | 25       | 5       |
| <b>WK-RBN-100mx50mm (1/2"core)</b> | Rollo de tinta térmica de resina acrílica SuperDuty U.V. 100°C | Negro      | 50       | 100     |
| <b>WK-RBN-100mx25mm (1/2"core)</b> | Rollo de tinta térmica de resina acrílica SuperDuty U.V. 100°C | Negro      | 25       | 100     |



**WLT**  
**Woer Label Tube**  
**Etiqueta Tubular Termocontráctil**

IDENTIFICACION DE CABLES DE CONTROL,  
 ARNESES, MOTORES, CABLES DE POTENCIA



**Especificación:**

**WLT-Woer Label Tube** Etiqueta tubular termocontráctil plana y continua. Superficie termoreceptiva para tinta térmica de resina acrílica. Especialmente fabricado para ser usado con la impresora WK-3500cc. Libre de cloro y halógenos, retardante a la flama, ecológico y de rápido encogimiento. Cumple con Sony y RoHS, UL, CSA y VW-1. Resistente a solventes, aceites, combustibles, contaminación e intemperismo.

IMPRESION DIRECTA SOBRE EL ROLLO  
 LA OPCION MAS ECONOMICA DEL MERCADO  
 AMPLIO RANGO DE APLICACION Y  
 OPCION ILIMITADA DE LONGITUDES  
 MUY LARGA VIDA UTIL

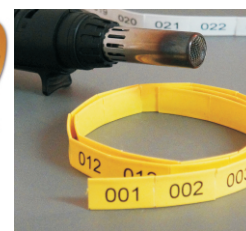
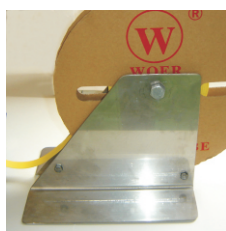
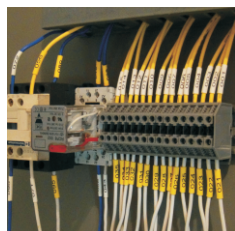
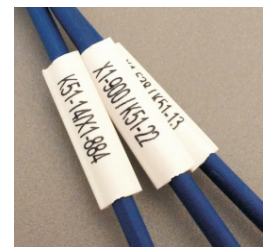
**Datos Técnicos**

| Propiedad                | Metodo de Prueba | Resultado                   |
|--------------------------|------------------|-----------------------------|
| Rigidez dieléctrica      | IEC 243          | >15KV/mm                    |
| Resistividad volumétrica | IEC 93           | 1 x 10 <sup>14</sup> ohm-cm |
| Doblado en frío          | UL 224           | 1hr @ -30°C                 |
| Resistencia a la tensión | ASTM D 2671      | >10.4MPa                    |
| Choque térmico           | UL 224           | 4hr @ 250°C                 |
| Temperatura de operación | IEC 216          | -55°C a 125°C               |
| Flamabilidad             | UL 224           | VW-1                        |



**Guía de Selección**

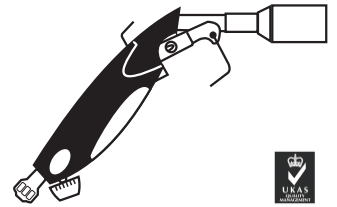
| Catálogo      | Diámetro (mm) | Rango de Aplicación (mm) | AWG (THW)  | Longitud m | Color    |
|---------------|---------------|--------------------------|------------|------------|----------|
| WLT-1/8-25-W  | 3             | 1.6 - 2.7                | 22 - 18    | 25         | Blanco   |
| WLT-3/16-25-W | 4.5           | 2.35 - 4.0               | 18 - 14    | 25         | Blanco   |
| WLT-1/4-25-W  | 6             | 3.1 - 5.4                | 12 - 10    | 25         | Blanco   |
| WLT-3/8-25-W  | 9             | 4.7 - 8.0                | 8 - 6      | 25         | Blanco   |
| WLT-1/2-25-W  | 12            | 6.2 - 11                 | 6 - 2      | 25         | Blanco   |
| WLT-3/4-25-W  | 18            | 9.3 - 17                 | 2 - 3/0    | 25         | Blanco   |
| WLT-1-25-W    | 25            | 12.8 - 24                | 1/0 - 400  | 25         | Blanco   |
| WLT-1.5-25-W  | 40            | 21 - 39                  | 350 - 1000 | 25         | Blanco   |
| WLT-2-25-W    | 50            | 26 - 49                  |            | 25         | Blanco   |
| WLT-1/8-25-Y  | 3             | 1.6 - 2.7                | 22 - 18    | 25         | Amarillo |
| WLT-3/16-25-Y | 4.5           | 2.35 - 4.0               | 18 - 14    | 25         | Amarillo |
| WLT-1/4-25-Y  | 6             | 3.1 - 5.4                | 12 - 10    | 25         | Amarillo |
| WLT-3/8-25-Y  | 9             | 4.7 - 8.0                | 8 - 6      | 25         | Amarillo |
| WLT-1/2-25-Y  | 12            | 6.2 - 11                 | 6 - 2      | 25         | Amarillo |
| WLT-3/4-25-Y  | 18            | 9.3 - 17                 | 2 - 3/0    | 25         | Amarillo |
| WLT-1-25-Y    | 25            | 12.8 - 24                | 1/0 - 400  | 25         | Amarillo |
| WLT-1.5-25-Y  | 40            | 21 - 39                  | 350 - 1000 | 25         | Amarillo |
| WLT-2-25-Y    | 50            | 26 - 49                  |            | 25         | Amarillo |





## Herramientas y Accesorios

COMPLEMENTOS PARA LA INSTALACION EN CAMPO Y FABRICA



### MicroTorch MT-501

MICRO SOPLETE DE ENCENDIDO ELECTRONICO PARA CARTUCHO DE GAS DESECHABLE

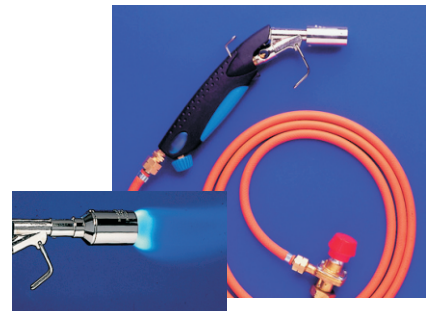
Ideal para aplicación de materiales termocontráctiles en campo. Produce una flama limpia y abierta que ahorra gas sin quemar los materiales. Sistema "GasFlow" que evita que se apague al moverlo o girarlo. El encendido electrónico facilita su operación. Utiliza cartuchos de gas desechable de uso comercial.



### PowerTorch BF321

ANTORCHA PROFESIONAL A GAS PROPANO DE ENCENDIDO ELECTRONICO

Ensamble de antorcha profesional especial para la aplicación de materiales termocontráctiles. Produce una flama limpia y abierta. Encendido electrónico y protección de "hombre muerto" para mayor seguridad. Incluye manguera de alta presión y regulador. Su flama abierta esta especialmente diseñada para contraer grandes volúmenes de funda sobre barras y empalmes termocontráctiles.



### W-BusBar-OVEN-1400

HORNO ELECTRICO DE CONVEXION FORZADA PARA APLICACION DE FUNDA TERMOCONTRACTIL

Horno compacto que ayuda a optimizar y maximizar la producción de barras aisladas con funda termocontráctil. Ahorra tiempo y dinero al aprovechar completamente el calor generado para la termocontracción. Control automático, protección térmica y temporizador. 220V, 200°C. Dimensiones internas: alto 1400mm, ancho 1000mm, profundidad 400mm (Consulte a WOER para otras dimensiones).



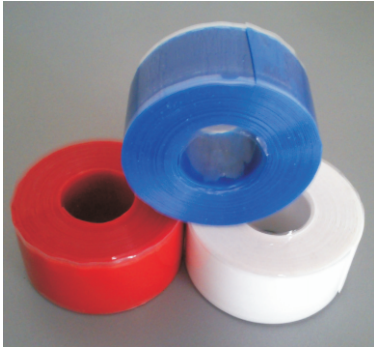
### X-Wet-SiliLUB

LUBRICANTE DIELECTRICO DE SILICON PARA APLICACION DE FUNDA TERMOCONTRACTIL





## W-SiliTape-FI-Identificador de Fases



### W-SiliTape-FI-Identificador de fases.

Cinta de silicón autofusionable para identificación de fases en circuitos de potencia. Cinta de última generación, no contiene adhesivos ni pegamentos. No se desprende ni se decolora y es resistente a la alta contaminación e intemperismo. Permite reducir el tiempo de interrupción del servicio al mantener las fases propiamente identificadas.



| Catálogo                 | Descripción   |
|--------------------------|---|
| WK-3500cc                | Impresora, Fuente de poder, Software, Cortador, Cable USB. 120VA.C. |
| WLS-PowerLabel-2"x5m-Y   | Etiqueta termocontráctil PowerLabel de 2" x 5m                      |
| WLS-PowerLabel-1"x5m-Y   | Etiqueta termocontráctil PowerLabel de 1" x 5m                      |
| WK-RBN-100mx2"(1/2)      | Ribbon Tinta de SuperResina Térmica 100m x 2"                       |
| W-SiliTape-Base-Y-2"x5m  | Cinta base de silicón amarillo 2"x5m                                |
| W-SiliTape-Base-Y-1"x5m  | Cinta base de silicón amarillo 1"x5m                                |
| W-SiliTape-Clear-C-2"x5m | Cinta encapsulante de silicón SuperTransparente 2"x5m               |
| W-SiliTape-Clear-C-1"x5m | Cinta encapsulante de silicón SuperTransparente 1"x5m               |
| W-SiliTape-FI-W-1"x5m    | Cinta identificadora de fase de silicón BLANCO 1"x5m                |
| W-SiliTape-FI-R-1"x5m    | Cinta identificadora de fase de silicón ROJO 1"x5m                  |
| W-SiliTape-FI-B-1"x5m    | Cinta identificadora de fase de silicón AZUL 1"x5m                  |

## MicroTorch - Micro Soplete y Pistola de Calor

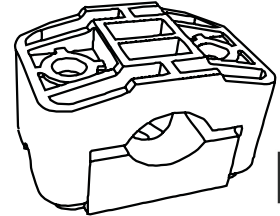


**MicroTorch** Herramienta de instalación para WLS-PowerLabel y WLT etiqueta tubular termocontráctil. Manual y recargable a base de gas butano. Contiene un convertidor catalítico que transforma el gas en aire caliente.



## W-KOZ Abrazadera Polimérica para Cable de Potencia

AJUSTABLE Y AUTOSOPORTADA  
CON FLEJE DE ACERO



### Especificación:

**W-KOZ** Abrazadera polimérica ajustable para cable de potencia. Polyamida reforzada con fibra de vidrio. Resistente a los rayos U.V., intemperismo, alta contaminación, agua salada, ozono, aceites, combustibles, alcalinos, radioactividad. Libre de cloro y halógenos. 100% reciclable. IEC 61914:2009

SOPORTA UN AMPLIO RANGO DE CABLES  
MINIMIZA EL ESFUERZO MECANICO  
AHORRA ESPACIO AL SER AUTOSOPORTADA  
EL SISTEMA UNIBLOCK ELIMINA EL USO DE  
CHAROLAS, MENSULAS Y HERRAJES.

### Datos Técnicos

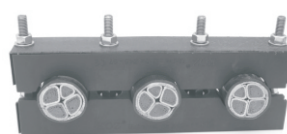
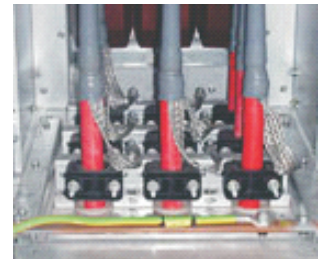
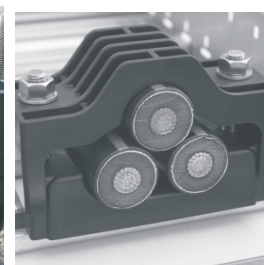
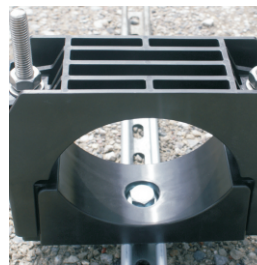
| Propiedad                | Método   | Valor                   |
|--------------------------|----------|-------------------------|
| Temperatura de operación | UL 224   | -50°C a 120°C(BH 220°C) |
| Resistencia a la tensión |          | 120 N/mm <sup>2</sup>   |
| Resistencia a la flexión |          | 210 N/mm <sup>2</sup>   |
| Resistencia a la flama   | UL94 V-0 | Clase S3, SR2, ST-2     |
| Expansión térmica        |          | 0.01% /10°C             |
| Resistencia mecánica     | KEMA     | 38000 a 47000N          |



### Guía de Selección

| Catálogo                      | Rango        |
|-------------------------------|--------------|
| <b>MONOPOLAR</b>              |              |
| W-KOZ-18-26                   | 18-26mm      |
| W-KOZ-21-38                   | 21-38mm      |
| W-KOZ-36-52                   | 36-52mm      |
| W-KOZ-46-75                   | 46-75mm      |
| W-KOZ-72-100                  | 72-100mm     |
| W-KOZ-100-130                 | 100-130mm    |
| W-KOZ-120-160                 | 120-160mm    |
| <b>TRIPOLAR</b>               |              |
| W-KOZ-TRI 24-35               | 24-35mm/Fase |
| W-KOZ-TRI 33-46               | 33-46mm/Fase |
| W-KOZ-TRI 47-66               | 47-66mm/Fase |
| <b>SISTEMA UNIBLOCK</b>       |              |
| W-KOZ-UNI-3X13-32             | 13-32mm      |
| W-KOZ-UNI-4X13-32             | 13-32mm      |
| W-KOZ-UNI-4X30-47             | 40-47mm      |
| W-KOZ-UNI-3X45-67             | 45-67mm      |
| <b>SISTEMA DE AUTOSOPORTE</b> |              |
| W-B-tool S                    |              |
| W-B-tool L                    |              |

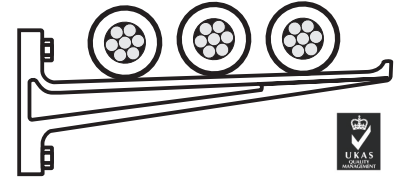
\*No incluye tornillos ni herrajes. Consulte a WOER para otras opciones.





## W-KZ Ménsulas Poliméricas Reforzadas con Fibra de Vidrio

PARA CORREDERA Y  
AUTOSOPORTADAS



### Especificación:

**W-KZ** Ménsula polimérica reforzada con fibra de vidrio. Resistente a los rayos U.V., intemperismo, alta contaminación, agua salada, ozono, aceites, combustibles, alcalinos, radioactividad. Libre de cloro y halógenos.

LIGERA, FACIL DE INSTALAR Y EXTREMADAMENTE RESISTENTE, NO SE OXIDA NI LASTIMA LA CUBIERTA DEL CABLE, NO REQUIERE TACON, SE PUEDE BARRENAR PARA AUMENTAR SU CAPACIDAD Y ASEGURAR LOS CABLES.

## Datos Técnicos

| Propiedad                | Método   | Valor                   |
|--------------------------|----------|-------------------------|
| Temperatura de operación | UL 224   | -50°C a 120°C(BH 220°C) |
| Resistencia a la tensión |          | 120 N/mm2               |
| Resistencia a la flexión |          | 210 N/mm2               |
| Resistencia a la flama   | UL94 V-0 | Clase S3, SR2, ST-2     |
| Expansión térmica        |          | 0.01% /10°C             |
| Resistencia mecánica     | KEMA     | 38000 a 47000N          |



## Guía de Selección

| Catálogo                            | Longitud |
|-------------------------------------|----------|
| W-KZ-SS-350 Ménsula Autoportada FRP | 350mm    |
| W-KZ-SS-450 Ménsula Autoportada FRP | 450mm    |
| W-KZ-CS-350 Ménsula FRP             | 350mm    |
| W-KZ-CS-450 Ménsula FRP             | 450mm    |
| W-KZ-CH-500 Corredera FRP           | 500mm    |
| W-KZ-CH-1000 Corredera FRP          | 1000mm   |



Ménsula Autoportada

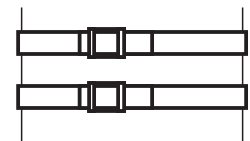


Ménsula para corredera



## W-CableStrap Fleje de Acero Inoxidable Recubierto de PVC

PARA CABLES, CLEMAS,  
EQUIPOS Y ESTRUCTURAS

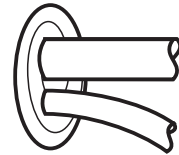


FLEJE AISLADO RETARDANTE A LA FLAMA, NO SE OXIDA NO DAÑA LOS CABLES, SUJETA Y SOPORTA CABLES DIRECTAMENTE.

| Catálogo                          | Longitud |
|-----------------------------------|----------|
| W-CableStrap-SSPVC-16mmX20m SS304 | 20m      |
| W-CableStrap-Buckel-L SS304       |          |
| W-CableStrap-Buckel-O SS304       |          |
| W-CableStrap-Buckel-Y SS304       |          |
| W-CableStrap-IT-CK5 Herramienta   |          |



**W-DuctSeal-QP**  
**Sello de Ductos**  
**Espuma de Poliuretano de 2 Componentes**  
 ESPUMA DE POLIURETANO  
 RETICULADA



**Especificación:**

**W-DuctSeal-QP** Sello de ductos a base de espuma de poliuretano de dos componentes que al mezclarse crea una espuma de alta expansión 10:1 que al expandirse se retícula creando un sello hermético, flexible y resistente a la carga mecánica. Ideal para sellar ductos vacíos o con cables. Muy resistente a solventes, aceites, químicos, agua contaminada y roedores. Opción retardante a la flama y bloqueo de flama.

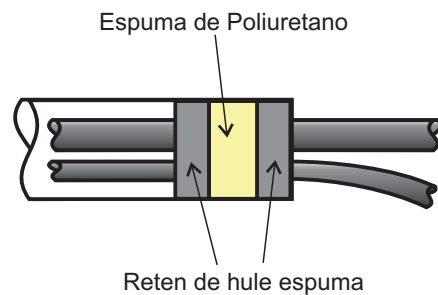
SELLA CUALQUIER TIPO DE DUCTOS AUN CON AGUA CORRIENDO, ES SEGURO Y FACIL DE INSTALAR ES MUY RESISTENTE Y NO SE FRACTURA CON EL PESO DE LOS CABLES ES FACILMENTE REMOVIBLE.

**Datos Técnicos**

| Propiedad                | Valor           |
|--------------------------|-----------------|
| Temperatura de operación | -50°C a 90°C    |
| Tiempo de Curado inicial | 1 a 1.5 minutos |
| Tiempo de curado total   | 12 horas        |
| Densidad                 | 5 - 7 lbs/ft3   |
| Expansión                | 01:10           |
| Dureza                   | 80 Shore A      |
| Compresión               | 60Psi           |

**Guía de Selección**

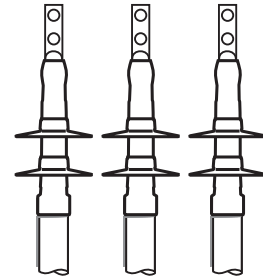
| Catálogo  | Presentación |
|---|--------------|
| W-DuctSeal-QP                                     | Cartucho 6oz |
| W-DuctSeal-FR Kit Retardante a la flama           | Cartucho 6oz |
| W-DuctSeal-FS Kit Bloqueo de flama (Fire Stop) 3X | Cartucho 8oz |
| W-DS-Putty Masilla selladora (Gris)               | 1 lb         |





**W-TTC**  
**Terminal Termocontráctil**

5-35KV POLIMERO ANTITRACKING  
PARA ALTA CONTAMINACION



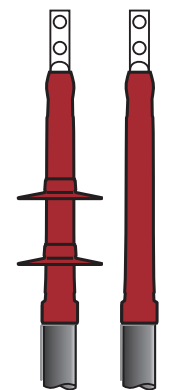
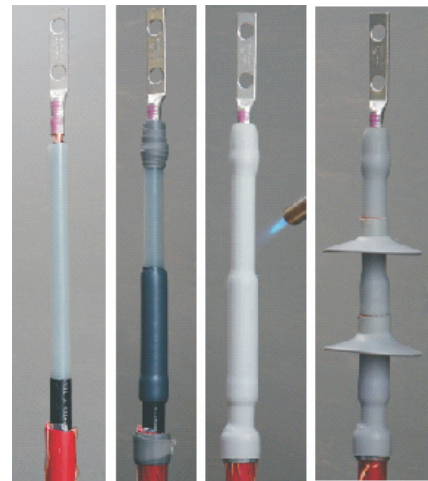
**Especificación:**

**W-TTC** Terminal polimérica termocontráctil para alta contaminación. Polímero antitracking termocontráctil. 5-35KV Aislamiento extruido.

TECNOLOGIA PROBADA POR MAS DE 50 AÑOS  
MUY FACIL DE INSTALAR A PRUEBA  
DE ERRORES. SUPERFICIE ANTITRACKING,  
HIDROFOBICA PARA ALTA CONTAMINACION.

**Guía de Selección**

| TTC            | Longitud mm | TTC-XT (Corta) | Longitud mm | Calibre    | Uso      |
|----------------|-------------|----------------|-------------|------------|----------|
| <b>5KV-8KV</b> |             | <b>5KV-8KV</b> |             |            |          |
| TTC-8-1I       | 300         | W-TTC-XT-81-I  | 250         | 6 - 250    | Interior |
| TTC-8-2I       | 300         | W-TTC-XT-82-I  | 250         | 300 - 500  | Interior |
| TTC-8-3I       | 300         | W-TTC-XT-83-I  | 250         | 600 - 1000 | Interior |
| TTC-8-1E       | 300         | W-TTC-XT-81-E  | 250         | 6 - 250    | Exterior |
| TTC-8-2E       | 300         | W-TTC-XT-82-E  | 250         | 300 - 500  | Exterior |
| TTC-8-3E       | 300         | W-TTC-XT-83-E  | 250         | 600 - 1000 | Exterior |
| <b>15 KV</b>   |             | <b>15 KV</b>   |             |            |          |
| TTC-15-1I      | 400         | W-TTC-XT-15-1I | 300         | 2 - 3/0    | Interior |
| TTC-15-2I      | 400         | W-TTC-XT-15-2I | 300         | 4/0 - 400  | Interior |
| TTC-15-3I      | 400         | W-TTC-XT-15-3I | 300         | 500 - 1000 | Interior |
| TTC-15-1E      | 400         | W-TTC-XT-15-1E | 300         | 2 - 3/0    | Exterior |
| TTC-15-2E      | 400         | W-TTC-XT-15-2E | 300         | 4/0 - 400  | Exterior |
| TTC-15-3E      | 400         | W-TTC-XT-15-3E | 300         | 500 - 1000 | Exterior |
| <b>25 KV</b>   |             | <b>25 KV</b>   |             |            |          |
| TTC-25-1I      | 600         | W-TTC-XT-25-1I | 400         | 1/0 - 300  | Interior |
| TTC-25-2I      | 600         | W-TTC-XT-25-2I | 400         | 350 - 600  | Interior |
| TTC-25-3I      | 600         | W-TTC-XT-25-3I | 400         | 750-1000   | Interior |
| TTC-25-1E      | 600         | W-TTC-XT-25-1E | 400         | 1/0 - 300  | Exterior |
| TTC-25-2E      | 600         | W-TTC-XT-25-2E | 400         | 350 - 600  | Exterior |
| TTC-25-3E      | 600         | W-TTC-XT-25-3E | 400         | 750-1000   | Exterior |
| <b>35 KV</b>   |             | <b>35 KV</b>   |             |            |          |
| TTC-35-1I      | 800         | W-TTC-XT-35-1I | 600         | 1/0 - 400  | Interior |
| TTC-35-2I      | 800         | W-TTC-XT-35-2I | 600         | 500 - 1000 | Interior |
| TTC-35-1E      | 800         | W-TTC-XT-35-1E | 600         | 1/0 - 400  | Exterior |
| TTC-35-2E      | 800         | W-TTC-XT-35-2E | 600         | 500 - 1000 | Exterior |

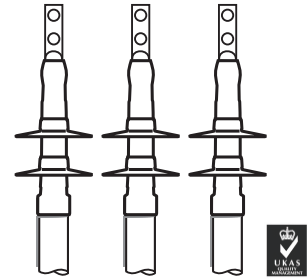


Exterior Interior  
**TTC**

\*PARA CABLE CON PANTALLA DE ALAMBRES DE COBRE, 100% y 133% NA.

\*NO INCLUYE ZAPATA. CONSULTE A WOER PARA OPCIONES CON ZAPATA INCLUIDA.

**W-TTC -XT**  
**Terminal Termocontráctil XT (Corta)**  
 5-35KV POLIMERO ANTITRACKING  
 PARA ALTA CONTAMINACION



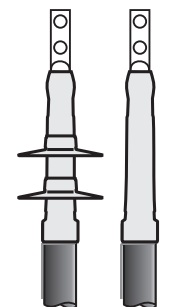
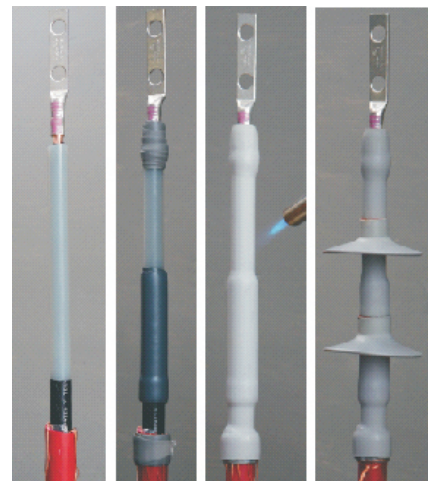
**Especificación:**

**W-TTC-XT** Terminal polimérica termocontráctil corta para alta contaminación. Polímero antitracking termocontráctil XtressControl PAD. 5-35KV Aislamiento extruido. STD. IEEE-48, NMX-J-199-ANCE, IEC-60502-4.

TECNOLOGIA PROBADA POR MAS DE 50 AÑOS  
 MUY FACIL DE INSTALAR A PRUEBA  
 DE ERRORES. SUPERFICIE ANTITRACKING,  
 HIDROFOBICA PARA ALTA CONTAMINACION.

**Guía de Selección**

| TTC            | Longitud mm | TTC-XT (Corta) | Longitud mm | Calibre    | Uso      |
|----------------|-------------|----------------|-------------|------------|----------|
| <b>5KV-8KV</b> |             | <b>5KV-8KV</b> |             |            |          |
| TTC-8-1I       | 300         | W-TTC-XT-81-I  | 250         | 6 - 250    | Interior |
| TTC-8-2I       | 300         | W-TTC-XT-82-I  | 250         | 300 - 500  | Interior |
| TTC-8-3I       | 300         | W-TTC-XT-83-I  | 250         | 600 - 1000 | Interior |
| TTC-8-1E       | 300         | W-TTC-XT-81-E  | 250         | 6 - 250    | Exterior |
| TTC-8-2E       | 300         | W-TTC-XT-82-E  | 250         | 300 - 500  | Exterior |
| TTC-8-3E       | 300         | W-TTC-XT-83-E  | 250         | 600 - 1000 | Exterior |
| <b>15 KV</b>   |             | <b>15 KV</b>   |             |            |          |
| TTC-15-1I      | 400         | W-TTC-XT-15-1I | 300         | 2 - 3/0    | Interior |
| TTC-15-2I      | 400         | W-TTC-XT-15-2I | 300         | 4/0 - 400  | Interior |
| TTC-15-3I      | 400         | W-TTC-XT-15-3I | 300         | 500 - 1000 | Interior |
| TTC-15-1E      | 400         | W-TTC-XT-15-1E | 300         | 2 - 3/0    | Exterior |
| TTC-15-2E      | 400         | W-TTC-XT-15-2E | 300         | 4/0 - 400  | Exterior |
| TTC-15-3E      | 400         | W-TTC-XT-15-3E | 300         | 500 - 1000 | Exterior |
| <b>25 KV</b>   |             | <b>25 KV</b>   |             |            |          |
| TTC-25-1I      | 600         | W-TTC-XT-25-1I | 400         | 1/0 - 300  | Interior |
| TTC-25-2I      | 600         | W-TTC-XT-25-2I | 400         | 350 - 600  | Interior |
| TTC-25-3I      | 600         | W-TTC-XT-25-3I | 400         | 750-1000   | Interior |
| TTC-25-1E      | 600         | W-TTC-XT-25-1E | 400         | 1/0 - 300  | Exterior |
| TTC-25-2E      | 600         | W-TTC-XT-25-2E | 400         | 350 - 600  | Exterior |
| TTC-25-3E      | 600         | W-TTC-XT-25-3E | 400         | 750-1000   | Exterior |
| <b>35 KV</b>   |             | <b>35 KV</b>   |             |            |          |
| TTC-35-1I      | 800         | W-TTC-XT-35-1I | 600         | 1/0 - 400  | Interior |
| TTC-35-2I      | 800         | W-TTC-XT-35-2I | 600         | 500 - 1000 | Interior |
| TTC-35-1E      | 800         | W-TTC-XT-35-1E | 600         | 1/0 - 400  | Exterior |
| TTC-35-2E      | 800         | W-TTC-XT-35-2E | 600         | 500 - 1000 | Exterior |



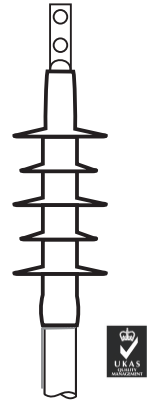
Exterior Interior  
**TTC-XT**

\*PARA CABLE CON PANTALLA DE ALAMBRES DE COBRE, 100% y 133% NA.

\*NO INCLUYE ZAPATA. CONSULTE A WOER PARA OPCIONES CON ZAPATA INCLUIDA.



**W-TCF**  
**Terminal Contráctil en Frío**  
 5-35KV SILICON ANTITRACKING  
 PARA ALTA CONTAMINACION



**Especificación:**

**W-TCF** Terminal contráctil en frío de hule silicón anti-tracking. Resistente al intemperismo y contaminación urbana e industrial. XtressControl PAD. 5-35KV Aislamiento extruído. STD. IEEE-48, NMX-J-199-ANCE, IEC-60502-4.

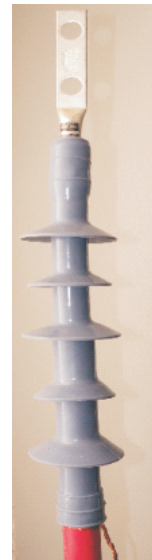
TECOLOGIA DE APLICACION EN FRIO  
 ELEMENTOS INDEPENDIENTES QUE MINIMIZAN  
 LA POSIBILIDAD DE ERROR  
 SELLO POSITIVO 100% HERMETICO  
 SILICON HIDROFOBICO ANTITRACKING.

**Guía de Selección**

| Catálogo     | Calibre (AWG) | USO      |
|--------------|---------------|----------|
| <b>15 KV</b> |               |          |
| TCF-XT-15-1I | 1/0 - 4/0     | Interior |
| TCF-XT-15-2I | 250-500       | Interior |
| TCF-XT-15-3I | 600-1000      | Interior |
| TCF-XT-15-1E | 1/0 - 4/0     | Exterior |
| TCF-XT-15-2E | 250-500       | Exterior |
| TCF-XT-15-3E | 600-1000      | Exterior |
| <b>25 KV</b> |               |          |
| TCF-XT-25-1I | 1/0 - 300     | Interior |
| TCF-XT-25-2I | 350 - 500     | Interior |
| TCF-XT-25-3I | 600 - 1000    | Interior |
| TCF-XT-25-1E | 1/0 - 300     | Exterior |
| TCF-XT-25-2E | 350 - 500     | Exterior |
| TCF-XT-25-3E | 600 - 1000    | Exterior |
| <b>35 KV</b> |               |          |
| TCF-XT-35-1I | 1/0 - 400     | Interior |
| TCF-XT-35-2I | 500 - 1000    | Interior |
| TCF-XT-35-1E | 1/0 - 400     | Exterior |
| TCF-XT-35-2E | 500 - 1000    | Exterior |

\*PARA CABLE CON PANTALLA DE ALAMBRES DE COBRE, 100% y 133% NA.

\*NO INCLUYE ZAPATA. CONSULTE A WOER PARA OPCIONES CON ZAPATA INCLUIDA.





**W-ETC**

**Empalme Termocontráctil**

PARA CABLE DE POTENCIA 5-35KV  
100% HERMETICO



**Especificación:**

**W-ETC** Empalme termocontráctil para cable de potencia de 5 a 35KV. Polímero reticulado termocontráctil resistente solventes, ácidos, combustibles, químicos, agua contaminada, etc. Se puede instalar directamente enterrado o sumergido hasta 12m. Aislamiento extruido.

STD. IEEE-404, NMX-J-158-ANCE, IEC-60502-4.

CON MASTIQUES Y SELLADORES TERMOACTIVADOS QUE ASEGURAN SU HERMETICIDAD. PROVEE CONTINUIDAD PARA CADA CAPA DEL CABLE DE POTENCIA EL MAS CONFIABLE.

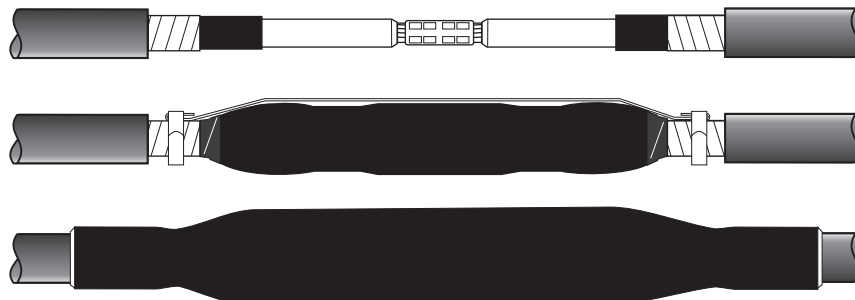
**Guía de Selección**

| Catálogo     | Calibre (AWG)            |
|--------------|--------------------------|
| <b>15 KV</b> |                          |
| ETC-15-1SC   | (100% y 133%)<br>4 - 1/0 |
| ETC-15-2SC   | 2/0 - 300                |
| ETC-15-3SC   | 350 - 600                |
| ETC-15-4SC   | 750 - 1000               |
| <b>25 KV</b> |                          |
| ETC-25-1SC   | 4 - 4/0                  |
| ETC-25-2SC   | 250 - 500                |
| ETC-25-3SC   | 600 - 1000               |
| <b>35 KV</b> |                          |
| ETC-35-1SC   | 1/0 - 3/0                |
| ETC-35-2SC   | 4/0 - 600                |
| ETC-35-3SC   | 750 - 1000               |

\*NO INCLUYE CONECTORES.

\*PARA CABLE CON PANTALLA DE ALAMBRES DE COBRE, 100% y 133% NA.

CONSULTE A WOER PARA OTROS TIPOS DE CABLE: PILC, ARMADO, TRIPOLAR, ETC.

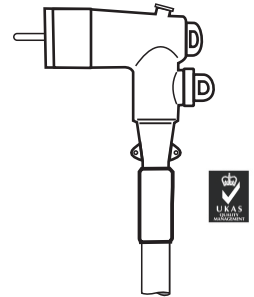






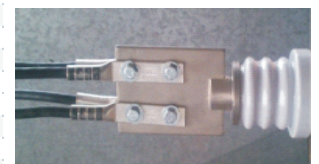
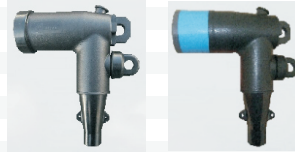
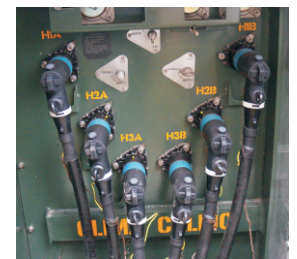
## W-ATZ

**Codos y Conectores Premoldeados**  
 PARA CABLE DE POTENCIA 5-25KV  
 100% INTERCAMBIABLES [IEEE-386]



## Guía de Selección

| Catálogo  | Calibre (AWG)        |
|---|----------------------|
| <b>CODOS PARA RED SUBTERRANEA 200 AMPERES OCC</b>                     |                      |
| <b>15KV, OPERACIÓN CON CARGA Y PUNTO DE PRUEBA</b>                    | (100% y 133%)        |
| W-AZT-15/200-1/0  | 1/0                  |
| W-AZT-15/200-2/0  | 2/0                  |
| W-AZT-15/200-3/0  | 3/0                  |
| <b>25KV, OPERACIÓN CON CARGA Y PUNTO DE PRUEBA</b>                    | (100% y 133%)        |
| W-AZT-25/200-1/0  | 1/0                  |
| W-AZT-25/200-2/0  | 2/0                  |
| W-AZT-25/200-3/0  | 3/0                  |
| <b>BOQUILLA TIPO INSERTO 200 AMPERES</b>                              |                      |
| <b>15KV, OPERACIÓN CON CARGA</b>                                      |                      |
| W-ADT-15/200 (SENCILLA)   |                      |
| W-AST-15/200D (DOBLE)   |                      |
| <b>25KV, OPERACIÓN CON CARGA</b>                                      |                      |
| W-ADT-25/200 (SENCILLA)   |                      |
| W-AST-25/200D (DOBLE)   |                      |
| <b>ADAPTADOR PARA TIERRA CONTRACTIL EN FRIO</b>                       |                      |
| <b>200 Amperes, 15KV, 25KV</b>  | <b>Calibre (AWG)</b> |
| W-AZG-15/25-200 (200 Amperes)   | (100% y 133%)        |
| W-AZG-15/25-600   | 1/0-250              |
|   | 250-750              |
| <b>CODO OPERACIÓN SIN CARGA 200 AMPERES OSC</b>                       |                      |
| <b>25KV, OPERACIÓN SIN CARGA Y PUNTO DE PRUEBA</b>                    | <b>Calibre (AWG)</b> |
| W-AZT-25/200-1/0  | (100% y 133%)        |
| W-AZT-25/200-2/0  | 1/0                  |
| W-AZT-25/200-3/0  | 2/0                  |
|   | 3/0                  |
| <b>CODOS PARA RED SUBTERRANEA 600 AMPERES OSC</b>                     |                      |
| <b>CUERPO EN "T" 15/25KV, OPERACIÓN SIN CARGA CON PUNTO DE PRUEBA</b> | <b>Calibre (AWG)</b> |
| W-ABT-15/600 BOL-T  | (100% y 133%)        |
| W-ABT-15/600 T-opII (15KV)  | 1/0-750              |
| TAPON 15/25 KV  | 1/0-750              |
| BOQUILLA UNION  |                      |
| <b>CONECTOR</b>   |                      |
| W-ABT-CC-350 CONECTOR PONCHABLE 350AWG                                | 350                  |
| W-ABT-CC-500 CONECTOR PONCHABLE 500AWG                                | 500                  |
| W-ABT-CC-750 CONECTOR PONCHABLE 750AWG                                | 750                  |
| W-ABT-CC-750 CONECTOR PONCHABLE 1000AWG                               | 1000                 |
| <b>ADAPTADOR DE CABLE</b>   |                      |
| W-ABT-CA-15KV-350AWG  | 350                  |
| W-ABT-CA-15KV-500AWG  | 500                  |
| W-ABT-CA-15KV-750AWG  | 750                  |
| W-ABT-CA-25KV-350AWG  | 350                  |
| W-ABT-CA-25KV-500AWG  | 500                  |
| W-ABT-CA-25KV-750AWG  | 750                  |
| <b>CODOS TERMOCONTRACTILES PARA BAJA TENSION</b>                      |                      |
| <b>KIT DE CONEXIÓN A TRANSFORMADOR</b>                                |                      |
| <b>CONEXION EN "L" 600V</b>   | <b>Calibre (AWG)</b> |
| W-TRACK-L-1 (1 VIA)   | (100% y 133%)        |
| W-TRACK-L-2 (2 VIAS)  | 1/0-1000             |
| W-TRACK-L-3 (3 VIAS)  | 1/0-750              |
| W-TRACK-L-4 (4 VIAS)  | 1/0-750              |
| W-TRACK-L-4 (4 VIAS)  | 1/0-750              |
| <b>CONEXION EN "T" 600V</b>   | (100% y 133%)        |
| W-TRACK-I-1 (1 VIA)   | 1/0-1000             |
| W-TRACK-I-2 (2 VIAS)  | 1/0-750              |
| W-TRACK-I-3 (3 VIAS)  | 1/0-750              |
| W-TRACK-I-4 (4 VIAS)  | 1/0-750              |





**WOER | POWER CABLE SYSTEMS**  
[COMPONENTES Y ACCESORIOS PARA CABLES DE POTENCIA]

**WOER | BUSBAR & SWITCHGEAR**  
[ACCESORIOS PARA TABLEROS, BARRAS Y CONTROL]

**WOER | WILDLIFE & POWER PROTECTION**  
[PROTECCION ANTIFAUNA Y SUBESTACIONES]

**WOER | ELECTRONICS & AUTOSPACE**  
[ELECTRONICA, AUTOMOTRIZ Y AEROSPAICIAL]

 **WOER** Termocontráctiles

**WOER | POWER CABLE SYSTEMS**

[www.woer.com.mx](http://www.woer.com.mx)